



GOBIERNO DE ESPAÑA
MINISTERIO DE FISCALÍA

SECRETARÍA DE ESTADO DE FISCALÍA
DIRECCIÓN GENERAL DE CÁRTERO
Sistema Espectral de Catastro

Provincia de S. C. TENERIFE
Municipio de ADEJE
Coordenadas U.T.M. Huso: 28 WGS84
ESCALA 1:300

1292,031 3,108 640

CARTOGRAFÍA CATASTRAL

Parcela Catastral: 2285016CS3028N

1292,103 3,108 640



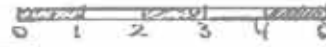
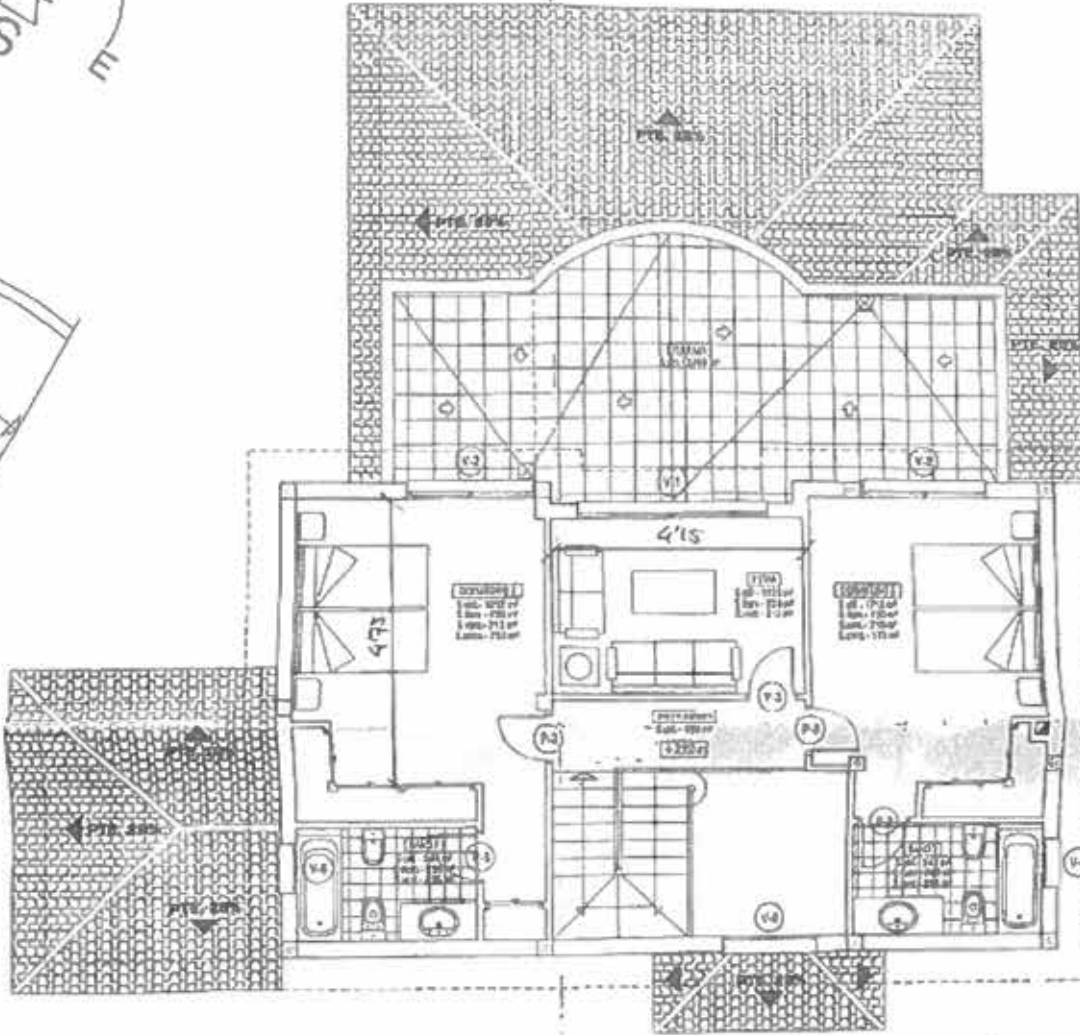
1292,031 3,108 640

1292,103 3,108 640

COORDENADAS DE CENTRO: X = 1272,037 Y = 3,108 635

Este documento no es una cartografía oficial

© Dirección General del Catastro 2023/19

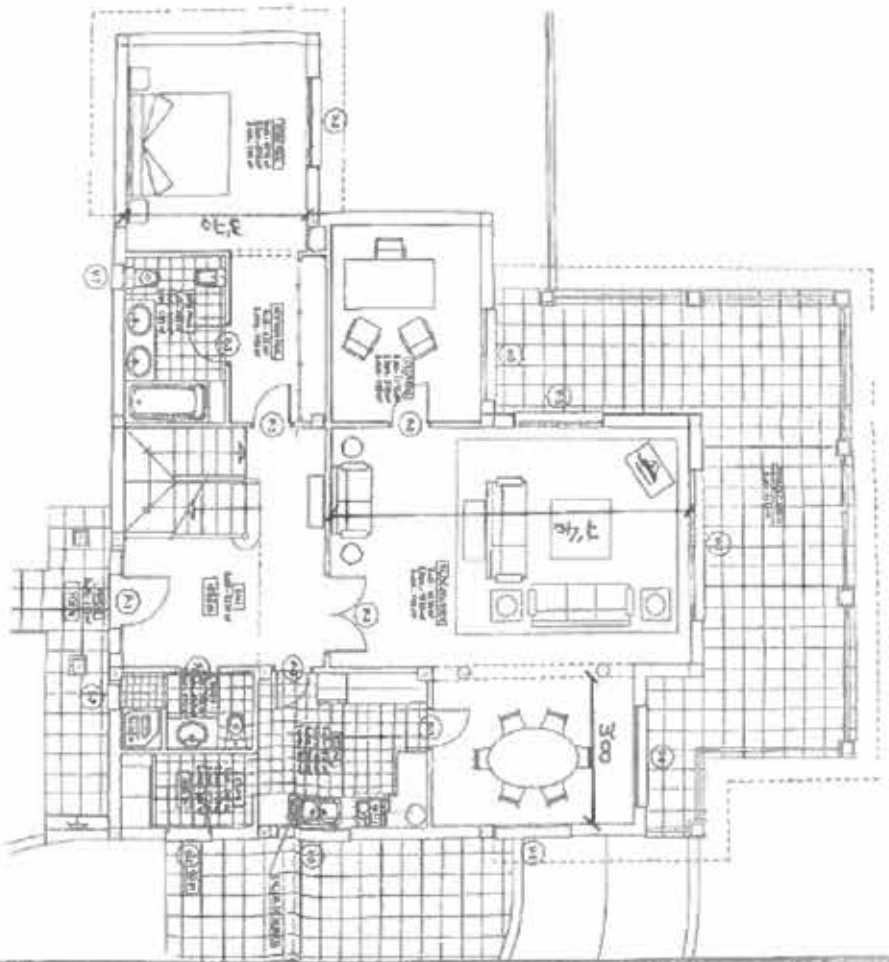
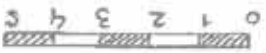


056893 CS 00002
 VISADO

PLANTA ALTA

SUPERFICIE CONSTRUIDA. - 202.00 m²

PROYECTO BASICO Y EJECUCION	
VIVIENDA UNIFAMILIAR AISLADA	
URBANIZACION 'ROQUE DEL CONDE' PARCELA UD14-34	
PLANO	FECHA
DISTRIBUCION Y CODIGO DE CARPINTERIA - PLANTAS BAJA Y ALTA	MAYO 2002
	REVISADO
	PROVA



PLANTA BAJA

SUPERFICIE CONSTRUIDA - 177 m²

SUPERFICIE CONSTRUIDA TOTAL COMPUTABLE - 300 m²